

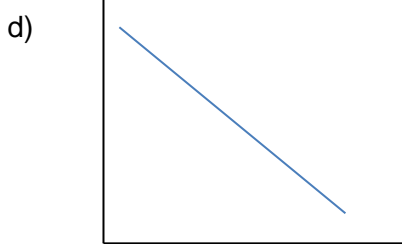
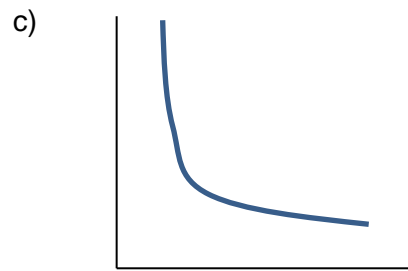
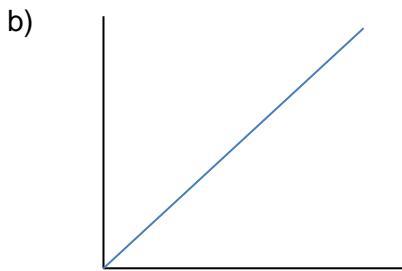
# SHARP

## Werkkaart 4 – Proporsie, Koers en Persentasies

### Graad 10 Wiskundige Geletterdheid

1. Sê of die volgende direkte, indirekte of omgekeerde proporsie is en hoekom:

a) Hoe meer kilometers jy ry hoe meer petrol koop jy.



e) Hoe meer geld jy spandeer hoe minder geld het jy in jou bankrekening.

f) Dit neem 3 mense 4 uur om 'n huis skoon te maak en 2 mense 6 uur om 'n huis skoon te maak.

g) Hoe hoër jy die berg op klim, hoe minder suurstof is daar.

h) Hoe langer jy jou foon op laai los, hoe voller sal die battery wees.

i) Hoe meer elektrisiteit jy bespaar, hoe kleiner sal jou elektrisiteitsrekening wees.

j) 4 pakkers kan 5 bokse in 1 uur pak, terwyl 1 pakker 5 bokse in 4 uur kan pak.

2. Voltooi die tabelle en sê dan watter soort verhouding elke tabel verteenwoordig:

a)

Spoed (Km/h)	100	120	140	150	160	170		$x$
Veiligheidsgradering	90			60			50	

b)

Items	3	6	9	10	12		20	30	$x$
Koste	R78			R260		R390			

c)

Aantal minute van tande borsel	0	1	2	3	$3\frac{1}{2}$	4		5	$5\frac{1}{2}$	$x$
Aantal gaatjies	70	58	46				16			

d)

Aantal items gekoop	10	20	40	50		100		200	$x$
Koste per item	R120	R60			R16		R7,50		

e)

Mm reën	5	10	12		20		30	35	$x$
Aantal motorongelukke	13	23		33		57			

3. Stip die koördinate van elk van die tabelle in vraag 2 en verbind die kolletjies om 'n grafiek te skep.
4. Gee die vereenvoudigde koers vir elk van hierdie:
- |   |                                    |
|---|------------------------------------|
| a) Betaal R139.80 vir 12 l petrol.            | b) Reis 500 km in 4 uur.           |
| c) 480g graankos vir R32.99                   | d) 'n Kraan drup 190ml oor 10 min. |
| e) 991 mense het oor 5 uur in 'n tou gestaan. |                                    |
5. Kies die goedkoper opsie vir elk van die vrae hieronder. Wys al jou werk.
- |   |
|---|
| a) 1.5 l Appelsap vir R16.99 of 3 l Appelsap vir R36.99   |
| b) 300g semelsvlokkies vir R22.99 OF 500g semelsvlokkies vir R29.99 OF 750g semelsvlokkies vir R43.99.  |
| c) 500g mielievlokkies vir R27.49 OF 750g mielievlokkies vir R34.19 of 1.2kg mielievlokkies vir R44.95. |
| d) 200g koffie vir R89.99 OF 100g koffie vir R54.99   |
| e) 500g bruinsuiker vir R6.99 OF 1kg bruinsuiker vir R9.49 OF 5kg bruinsuiker vir R43.99                |

6. Tel die persentasies wat na elke getal gegee word by daardie getal.
- |                    |                  |
|--------------------|------------------|
| a) 5 085 + 27%     | b) 450 + 95%     |
| c) 681 + 63%       | d) 130 143 + 40% |
| e) 70 + 80%        | f) 3 133 + 15%   |
| g) 200 + 85%       | h) 67 + 75%      |
| i) 4 144 554 + 99% | j) 50 + 10%      |
7. Trek die persentasies wat na elke getal gegee word van daardie getal af.
- |                  |                 |
|------------------|-----------------|
| a) 62 – 50%      | b) 42 246 – 75% |
| c) 862 – 99%     | d) 6 917 – 10%  |
| e) 430 473 – 25% | f) 8 000 – 65%  |
| g) 7 – 80%       | h) 750 – 40%    |
| i) 2 558 – 30%   | j) 245 – 27%    |
8. Wat is:
- |                    |                       |
|--------------------|-----------------------|
| a) 38% van R1 162? | b) 2% van 170?        |
| c) 79% van 410?    | d) 9% van 5 483?      |
| e) 100% van 7 561? | f) 60% van 8 719 581? |
| g) 15% van 952?    | h) 25% van 343?       |
| i) 150% van 700    | j) 1% van 9 372       |
9. 'n Klerewinkel hou 'n uitverkoop. Oorspronklik het hulle 'n hemp van die kosprys met 80% tot R94,70 gemerk. Die uitverkoop gee dan 'n afslag van 35%.
- Bepaal die oorspronklike kosprys van die hemp.
  - Bepaal die verkoopprijs van die hemp.
  - Bepaal hoeveel geld die winkel maak uit die verkoop van die hemp.
  - Hoeveel geld sou die winkel gemaak het as die hemp teen R94.70 verkoop is?
  - Watter persentasie van die wins het verlore gegaan as gevolg van die verkoop van die item teen 'n laer prys?